

# Reciclaje Restablecer

Estaciones de transferencia del condado de Lewis

## Centralia y Morton



*¡El reciclaje mixto terminará pronto! Las botellas y jarras de plástico ahora deben desecharse en la basura, donde se aplican tarifas regulares.*

*Separe los materiales reciclables de las estaciones de transferencia en los siguientes contenedores:*

### *Paper/Papel*



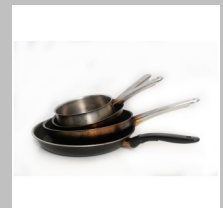
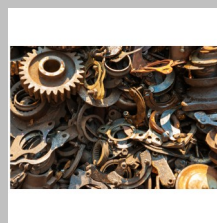
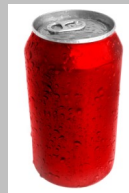
### *Corrugated Cardboard/ Cartón Corrugado*



### *Glass Bottles & Jars/ Frascos y Frascos de Vidrio*



### *Metal/ Chatarra*



**¡Asegúrese de que el reciclaje esté vacío, limpio y seco!**

¡Estos artículos **NO SE PUEDEN reciclar** en las estaciones de transferencia! **Por favor, deséchelo en su basura.**



drinking glasses/vasos



foil or pie plates/papel  
de aluminio o platos de tarta



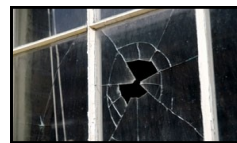
coffee cups/  
tazas de café



crinkly plastic, flower pots/  
Plástico arrugado o macetas



juice boxes/  
cajas de jugo



window glass/  
vidrio de ventana



pill bottles/  
botellas de medicación



plastic bags, plastic wrap/  
bolsas de plástico, envoltura de plástico



plastic boxes/  
cajas de plástico



Styrofoam/  
espuma de poliestireno



deli containers/  
contenedores deli



shredded paper/  
papel en trizas



frozen food boxes/  
cajas de comida



pizza boxes/  
cajas de pizza



plastic tubs: tubs  
(margarine, yogurt) /tinas  
de plastic: tinas  
(margarina, yogur)



plastic bottles & jugs/  
botellas y jarras de plástico



wax-coated milk and juice cartons/  
cajas de carton enceradas

*¿Preguntas sobre el programa?*

*Por favor, llama a 360-740-1451 o manda un email a [swu@lewiscountywa.gov](mailto:swu@lewiscountywa.gov)*

*Apoyo proporcionado en parte por el Departamento de Ecología del Estado de Washington.*